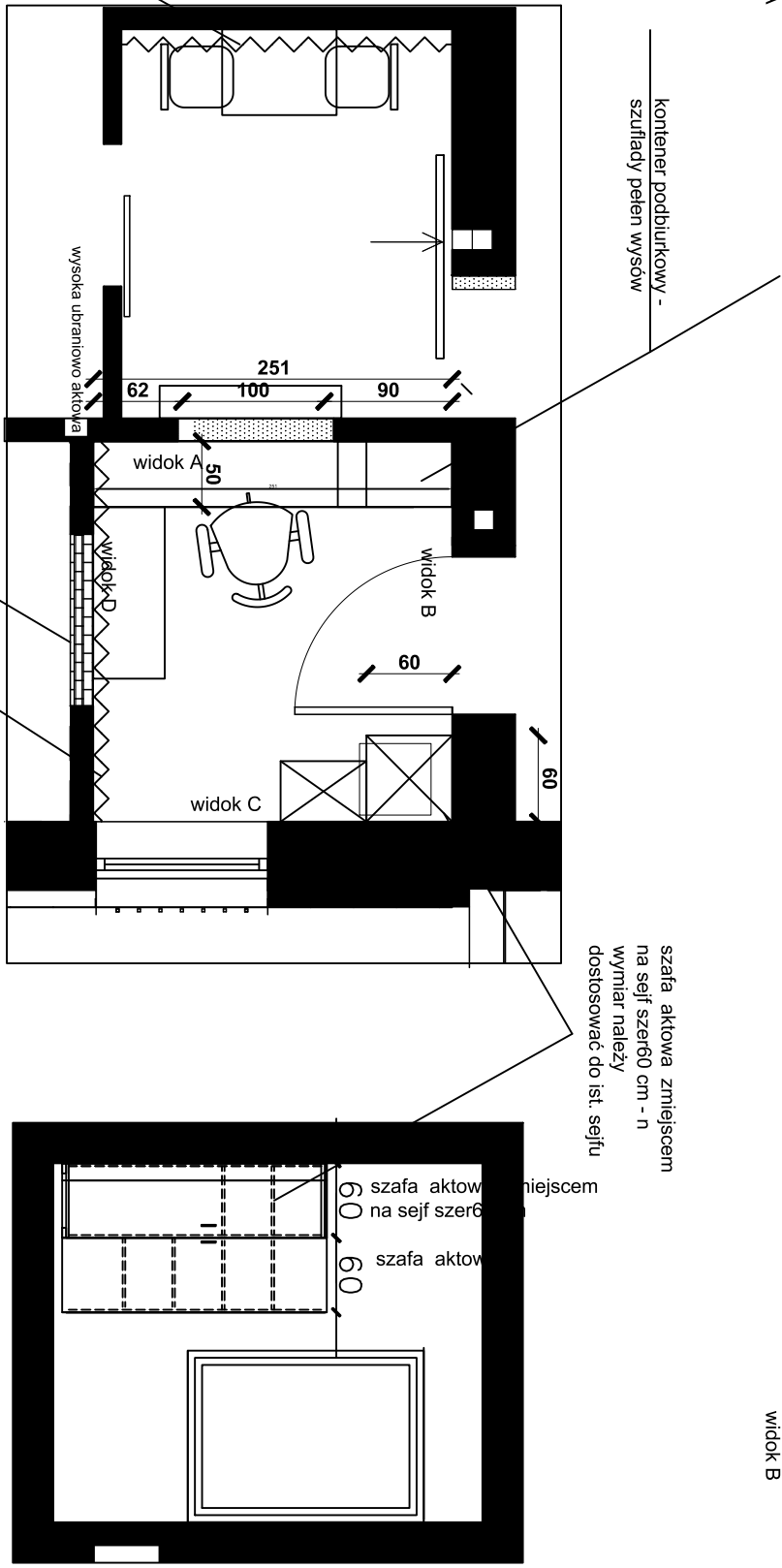


widok A

widok B



kontener podbiurkowy -
szuflady pełen wysów

okładzina vescom 1019.16

półka 3 pręty stal nierdzewna fi 25
100cm x 13
roleta antywłamaniowa

zamrurowanie otworu 130x130 cm
okładzina vescom 1019.16

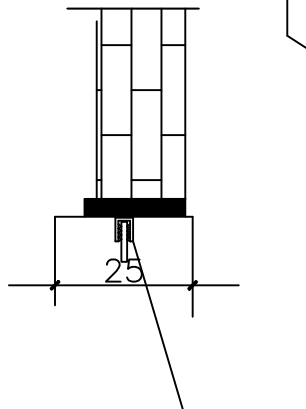
widok A

widok B

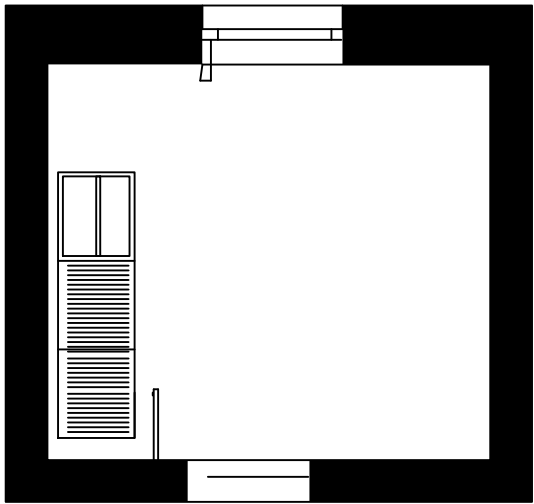
widok C

szafa aktowa z miejscem
na sejf szer60 cm - n
wymiar należy
dostosować do ist. seifu

widok C



szkło hartowane - mocowanie



widok D

fronty mebli - melemina- kolor biały
korpusy mebli -melamina- dąb
blat gr. min 3,5 cm -dąb
wykonczenia metalowe - kolor metalik
tapicerka - Fa 9 zgodnie z
próbnikiem tame Profi M

Archikoncept Anna Pikuła ul. Gotowskiego 6 85-030 Bydgoszcz www.archikoncept.pl tel. 605 074 069			
INWESTYCJA Aranżacja wnętrza budynku administracyjnym oraz Sala konferencyjna w budynku socjalnym ZWIK Sp. z o.o. w Tczewie Etap 1. budynek administracyjny			
INWESTOR	ZWIK sp. zo.o. ul. Czatkowskiej 8 83-110 Tczew		Aneks 1
PROJEKTANT	mjr inż. arch. Anna Pikuła	KPOKK IARP 87/2012	
TYTUŁ RYSUNKU	ZESTAWIENIE MEBLI -Kasa		
STADIUM	Projekt wykonawczy		
DATA	14.02.2020	SKALA	1:100
		INSTRUKCJA	26